

회사소개서



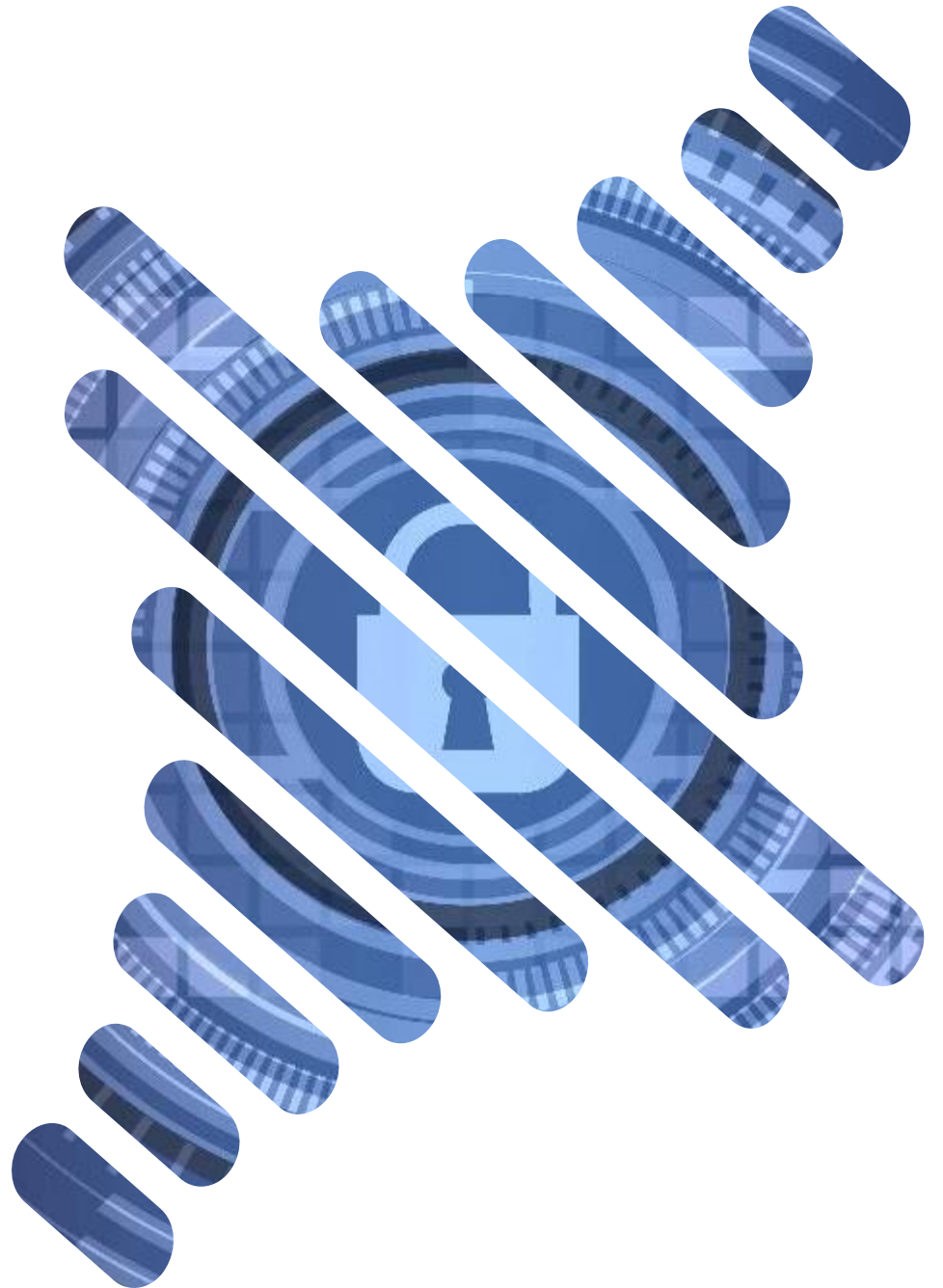
보안문서파쇄의 선두주자 재향군인회 향우실업(주)

향우실업(주)

WWW.HWINC.CO.KR

NAVER

향우실업



반갑습니다

향우실업(주)는 우리나라 최고의 안보단체인
대한민국재향군인회가 국민의 쾌적한 환경을
보전하기 위해 설립한 자회사입니다.



목 차

회사소개

1

보안문서 파쇄

2

폐케이ابل 재활용

3

시설 및 장비 현황

4

각종 인허가증

5

카드결제 안내





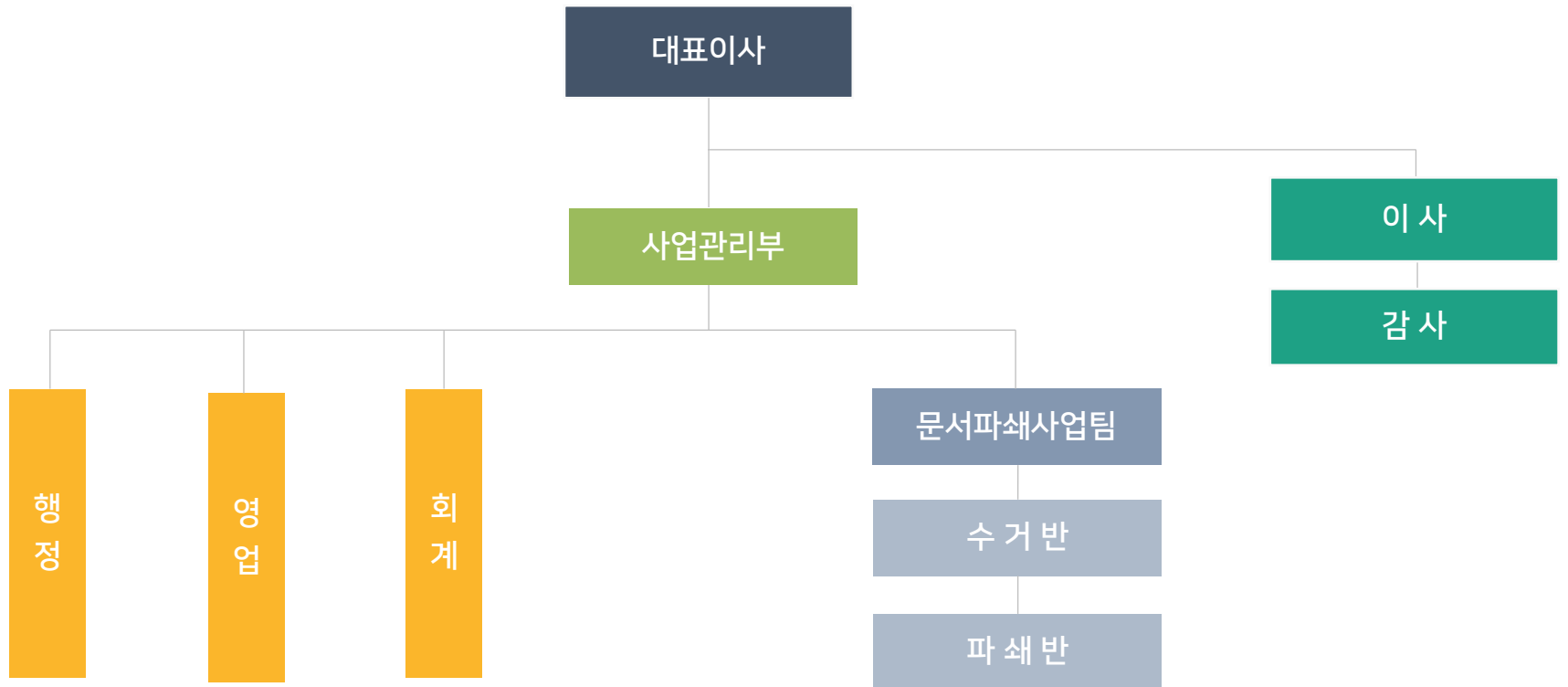
회사 소개



회사연혁



조직도



사업목적

사업기구

재향군인회 산하의
향우실업, 중앙고속,
향우산업, 향우종합관리
등 6개 산하기업체 및
3개 직영사업체

국가보훈처

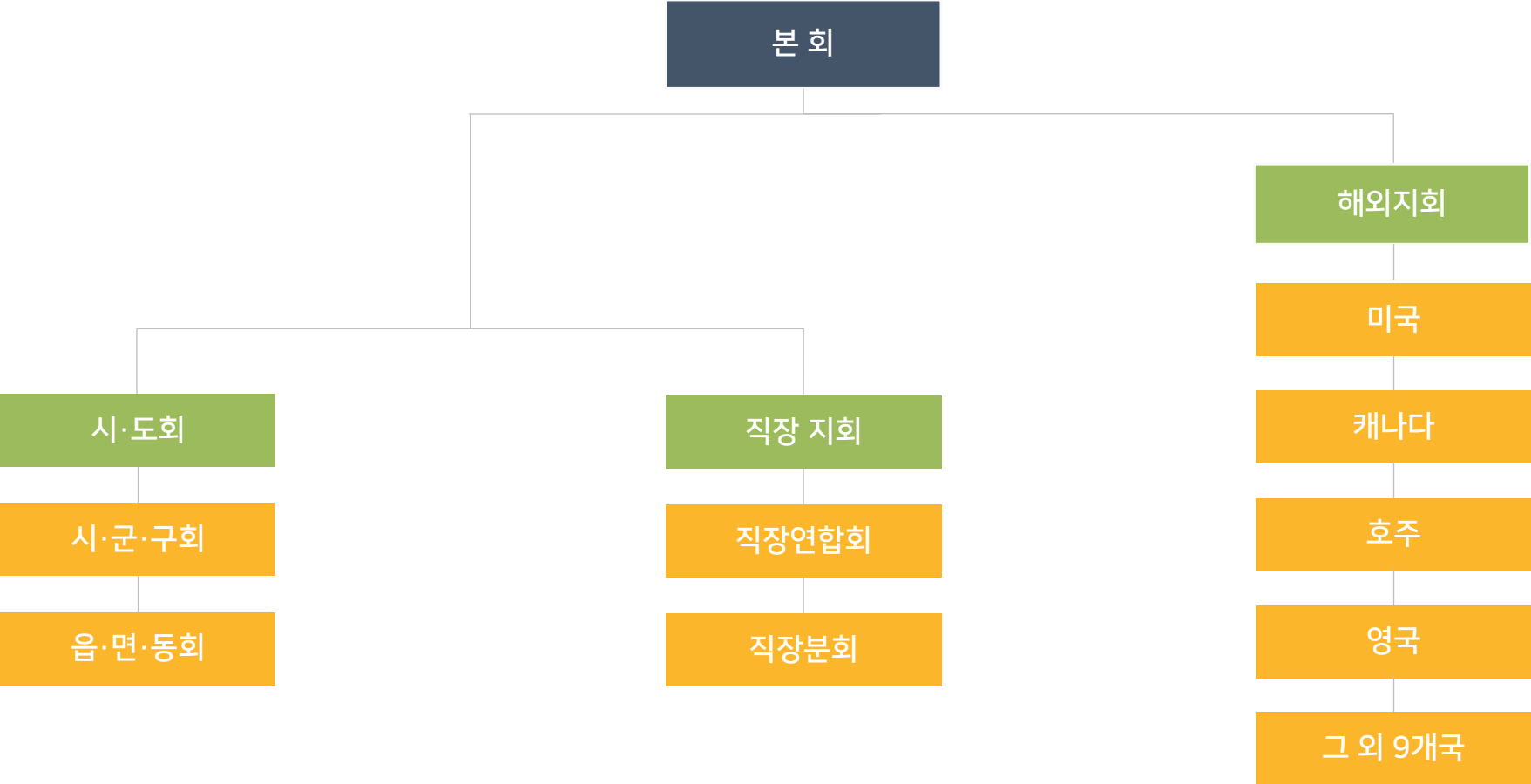
국가유공자, 보훈가족
독립지원, 제대군인
사회정착 지원 등



재향군인회

전국 236개 지회의 안보활동,
복지사업, 장학사업 등 지원

재향군인회 조직도



재향군인회 사업구성



사업영역



1

보안문서 파쇄사업

정부기관, 공공기관, 금융기관 등
폐기문서 보안처리 사업



ABOUT OUR BUSINESS

향우실업(주)의 모든 수익은
국가보훈처에 **보훈성금**으로
기탁됩니다.



2

불용품 처리사업

불용케이블 등 재활용자원의
재생처리



보안문서 파쇄서비스

.....

입고파쇄



01

STEP 1

고객사가 지정한 장소에서
신속수거

02

STEP 2

밀폐된 전문 보안탑차로
안전하게 운송

03

STEP 3

실내파쇄장에서 2차에
걸쳐 파쇄.
완벽한 보안성 제고

04

STEP 4

파쇄된 폐지는 압축포장 후
제지회사에 납품하여
자원으로 재활용

현장파쇄



01

STEP 1

차량진입이 가능한
장소에 물량취합

02

STEP 2

전문파쇄차량
현장투입

03

STEP 3

보안담당관 입회 하에
현장파쇄 완료 후 확인서 발급



고객사의 여건에 따라 소음, 분진 등의 민원 발생 유발 및 파쇄 시 장시간 소요 등으로 인해 입고파쇄를 추천드립니다

파쇄장비



1호 파쇄기

2중 파쇄기

☑ 파쇄능력: 2,000kg/hr



2호 파쇄기

2중 파쇄기

☑ 파쇄능력: 2,500kg/hr



압축기

200톤/일 처리가 가능한
신형 압축기 ('21.7월 신형교체)

🔔 용해로는 제지회사에서만 보유하고 있습니다.

대표 고객사



보안이 까다로운 제1금융권과 국내에서 가장 많은 거래를 하고 있으며,
그 외 정부기관, 공공기관 등 150여 곳 이상의 고객사 확보



불용케이블 재활용사업



일반 폐동케이블 재활용



01

STEP 1
입고/계근

02

STEP 2
탈피작업

03

STEP 3
분쇄작업

04

STEP 4
차핑작업
(재활용가능한 구리 추출)

지정 폐동케이블 재활용



01

STEP 1
입고/계근

02

STEP 2
탈피작업

03

STEP 3
열분해작업

04

STEP 4
재활용 가능한
구리 추출작업

폐광케이블 재활용



01

STEP 1

진동 선별

분쇄 후 1, 2차 진동스크리너로
외피, 철, 불순물 등 선별

02

STEP 2

철 선별

자석컨베이어로 분쇄가루에서
철 선별

03

STEP 3

비중 분해.

비중 차이를 이용해 1, 2차 수조에서
외피, 알루미늄, 불순물 등 분리

04

STEP 4

외피 선별

철, 알루미늄 선별 후
재활용 가능한 외피 선별



에서 "향우실업"을 검색하시면 관련 처리동영상을 보실 수 있습니다.

불용케이블 처리장비



차핑기

구리를 쌀알크기로 파쇄하는 장비



탈피기

불용케이블 피복을
탈피하기 위한 장비



열분해로

구리와 폐유 분리를 위한
열분해로



피복 파쇄기

피복을 잘게 파쇄하는 장비



시설 및 장비 현황

.....

공장 전경



파쇄공장 출입구

계근대부터 압축기까지 구비한
대규모 공장부지

☑ 대지면적 4,958m² (1,500평)



실내 파쇄장

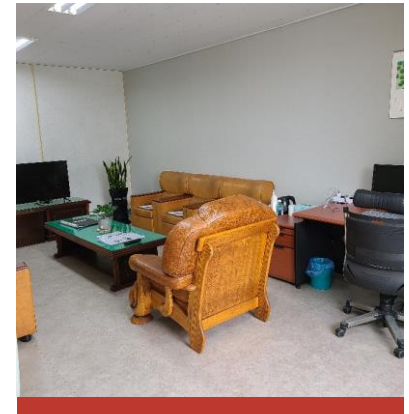
우천을 대비한 실내 파쇄장
및 보안창고

☑ 1,064m² (322평)



사무동

행정업무 처리를 위한 사무동



입회관 대기실

고객사 입회관들을 위한
쾌적한 대기 공간

파쇄현장 작업장비



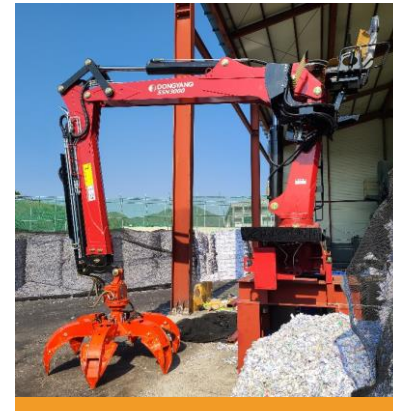
3.5톤 지게차

상·하차 작업용



4.5톤 버킷지게차

현장정리용



고정식 전기크레인

압축작업용

수거운반/작업용 차량



5톤 윙바디 (2대)

15kg 중량 400박스 탑재가 가능한
보안탑차 (잠금장치)



3.5톤 윙바디 (2대)

15kg 중량 300박스 탑재가 가능한
보안탑차 (잠금장치)



5톤 집게차

상·하차 작업을 위한 집게차



1톤 포터

소량 및 지하 상·하차 작업용



자사가 보유한 전 차량들은 폐기물 수집·운반허가를 득하였습니다.

계근 장비



계근대

무게 측정을 위한 계근대



계근 표시기

무게 표시용 LED



발급시스템

계량확인서 발급을 위한 시스템

보안 시설



지문인식장치 (출입문)

출입통제용



CCTV

20여대의 CCTV



CCTV 모니터링

공장 내/외부 CCTV 녹화,
파쇄현장 CCTV 녹화



GIGAeyes

무인경비 시스템

365일 / 24시간 무인경비
시스템 가동



각종 인·허가증

.....

발급 증명서

파쇄 종료 후 최종 증빙서류 발급

파쇄가 종료되면 당사 양식에 맞춘
파쇄확인서, 계량확인서 등을 발급해 드립니다.

기 관 명	
계 근 량	
반 출 업 무	반출일자
	반출담당
폐 기 업 무	폐기일자
	용해장소

상기와 같이 귀 기관의 폐기문서들
분쇄발생 시 인체의 피해를 감수 할
관리 준수와 용해처리 작업을 이행 할

대한민국재향군인회 향우실업주식회사 (주 : 02-464-0444-0)

기 관 명	
계 근 량	
반 출 업 무	반출장소
	반출일자
폐 기 업 무	반출담당
	폐기일자
폐 기 업 무	폐쇄일자
	폐쇄장소

상기와 같이 귀 기관의 중요문서를 인수함에 있어 유출과 관련된
분쇄발생 시 인체의 피해를 감수 할 것을 시약하며 보안문서의 취급
관리 준수와 폐쇄처리 작업을 이행하였음을 확인합니다.

대한민국재향군인회
향우실업주식회사
대표이사 〇〇〇


대한민국재향군인회 향우실업주식회사 (주 : 02-464-0444-0)



카드결제 가능



파쇄비용 결제

 PRIVATE PAYMENT

☞ 성함과 핸드폰번호를 입력 후 결제확인 버튼을 눌러주세요

성 명

연락처

입력하신 내용은 보안서버를 통해 암호화되어 전달되니 안심하셔도 됩니다.

업계 최초 온라인 카드결제 가능

당사 홈페이지에서 파쇄비용을
편리하게 법인카드 결제

<http://www.hwinc.co.kr> 에 접속 후
파쇄비용 > 파쇄비용 결제

사전요청 시 오프라인 결제가능
카드단말기 지참하여 출동합니다



CONTACT US



본사 및 화성공장

경기도 화성시 팔탄면

시청로 1060 (구장리 74-24)



음성공장(폐전선 처리)



연락처

T: 031-8059-3974

F: 031-8059-5973



문의

sales@hwinc.co.kr